

QUE FAIRE ?

Que faire ou comment réagir lorsque l'on constate la **présence de chenilles de processionnaires** ?

- Si elles se trouvent sur une zone peu fréquentée, pas besoin d'intervenir !
- En revanche, **si leur présence représente un risque élevé** (cours d'école, parc fréquenté, etc.), il faut s'en protéger !

Il existe **plusieurs méthodes pour gérer les populations** de processionnaires que vous retrouverez sur la page dédiée du site chenille-risque.info

Pour votre santé et sécurité, préférez intervenir avec l'avis et les conseils de professionnels.

Risque de confusion

Les chenilles de processionnaires peuvent être confondues avec d'autres espèces, urticantes ou non. [Retrouvez les risques de confusion sur la page dédiée du site chenille-risque.info.](http://chenille-risque.info)

Signalez-les !

Un doute sur la présence de chenilles autour de chez vous ?

- Prenez une photo et envoyez-la nous.
- [Remplissez le formulaire](#) de signalement accessible sur notre site internet.
- Contactez votre mairie !

CONTACTS



OBSERVATOIRE
DES
CHENILLES PROCESSIONNAIRES

✉ chenille-risque@fredon-france.fr

☎ +33(0)7 68 99 93 50

☎ +33(0)1 53 83 71 75



Plus d'infos (confusions possibles, répartition, contacts locaux, etc.) :

www.chenille-risque.info



Retrouvez l'Observatoire des chenilles processionnaires sur les **réseaux sociaux** !



Chenilles de Processionnaires du pin et du chêne

NE PAS TOUCHER !



© Document réalisé par l'Observatoire des chenilles processionnaires, 2022

**Les processionnaires,
quel calvaire !**

MIEUX LES CONNAITRE POUR MIEUX SE PROTÉGER



Processionnaire du pin

Thaumetopoea pityocampa D. & S.

Identification



Chenille isolée



Nid sur branche

Habitats : pins et cèdres

Nid : en forme de bourse de soies, aux extrémités des branches.

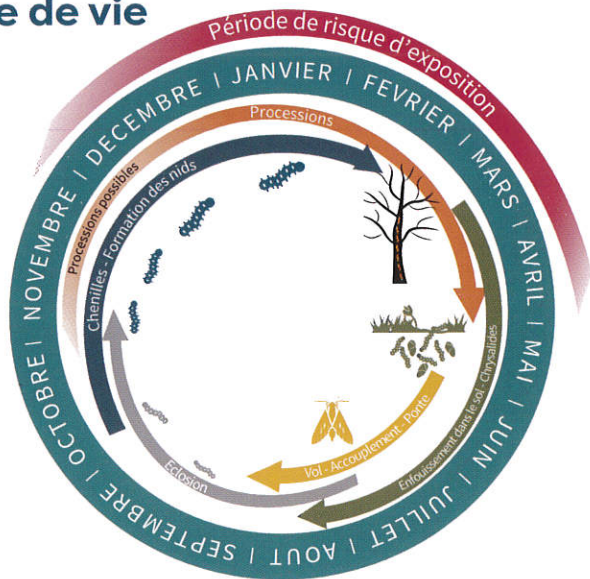
Chenille : corps foncé, avec de nombreux poils orangés et lignes noires. Tête noire.

Longueur : maximum 40 mm.

Procession : sur tronc et sol.

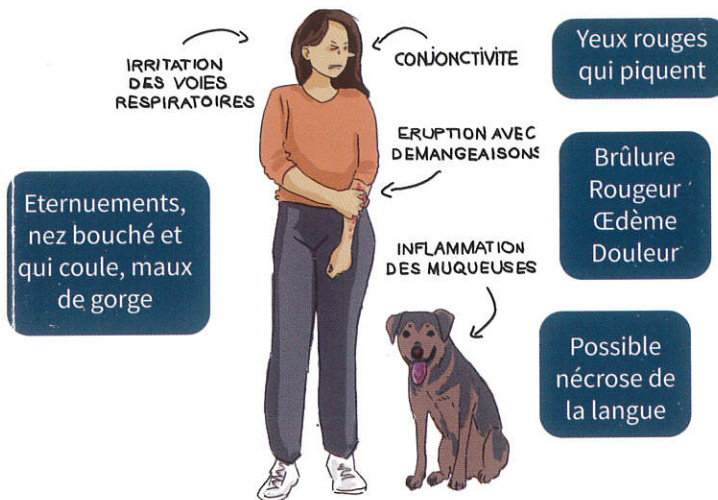
Les chenilles produisent des **soies urticantes volatiles**, présentes sur leurs corps, dans les cocons, dans les nids, sur l'écorce et dans les sites d'enfouissements.

Cycle de vie



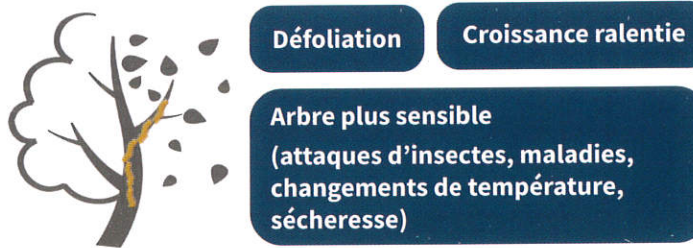
Leurs impacts

Sur la santé humaine et animale



En cas de symptômes contactez médecin ou un centre antipoison, si difficultés respiratoires appelez le 15 ou 112 sans délais.

Sur les arbres



Pour se protéger

- Porter des **vêtements longs**, **rincer ses vêtements** et cheveux en rentrant de balades.
- **Eviter les zones à risque** durant la période de présence des chenilles.
- **Ne pas manipuler les nids** soyeux présents sur les arbres ou tombés, même s'ils semblent inertes.



Processionnaire du chêne

Thaumetopoea processionea L.

Identification



Chenille isolée



Nid sur branche

Habitats : chênes

Nid : tissage plaqué contre l'écorce, sur le tronc ou les grosses branches.

Chenille : corps foncé, avec de nombreux poils argentés et lignes oranges. Tête noire.

Longueur : maximum 50 mm.

Procession : sur tronc

Les chenilles produisent des **soies urticantes volatiles**, présentes sur leurs corps, dans les cocons, dans les nids et sur l'écorce de l'arbre.

Cycle de vie

